

使用に際して、この説明文書を必ず読むこと。また、必要な時に読めるよう大切に保管すること。



レダマイシン®軟膏

化膿性皮膚疾患用薬

第2類医薬品

特徴

- 抗生物質のデメチルクロルテトラサイクリン塩酸塩がブドウ球菌などの細菌による化膿をおさえ、患部の治りを助けます。
- 「あせも」のひっかき傷、虫さされといった小さな傷から細菌感染し、できた水ぶくれが周囲に広がる症状（とびひ）に効果があります。
- 毛穴の炎症により皮膚が赤く盛り上がり、中にうみがたまったような症状（めんちょう、毛のう炎）にも効果をあらわします。
- 皮膚によくなじむ黄色の軟膏剤です。

⚠ 使用上の注意



してはいけないこと

（守らないと現在の症状が悪化したり、副作用が起こりやすくなる）

1. 次の部位には使用しないこと

目や目の周囲。

2. 長期連用しないこと



相談すること

1. 次の人は使用前に医師または薬剤師に相談すること

- (1) 医師の治療を受けている人。
- (2) 本人または家族がアレルギー体質の人。
- (3) 薬によりアレルギー症状を起こしたことがある人。
- (4) 患部が広範囲の人。
- (5) 湿潤やただれのひどい人。
- (6) 深い傷やひどいやけどの人。

2. 次の場合は、直ちに使用を中止し、この文書を持って医師または薬剤師に相談すること

(1) 使用後、次の症状があらわれた場合

関係部位	症 状
皮 膚	発疹・発赤、かゆみ、はれ、水疱

(2) 5～6日間使用しても症状がよくなる場合

効 能

化膿性皮膚疾患（とびひ、めんちょう、毛のう炎）

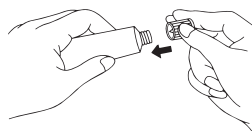
用法・用量

1日1～数回、適量を患部に塗布すること。

<用法・用量に関連する注意>

- (1) 小児に使用させる場合には、保護者の指導監督のもとに使用させること。
- (2) 目に入らないように注意すること。
万一、目に入った場合には、すぐに水またはぬるま湯で洗うこと。なお、症状が重い場合には眼科医の診療を受けること。
- (3) 外用にのみ使用すること。
- (4) 症状がよくなった場合には、できるだけすみやかに使用を中止すること。
- (5) 用法・用量を厳守すること。

チューブ穴の開け方



キャップを逆にして、キャップの突起部をチューブの先に強く押し当てます。

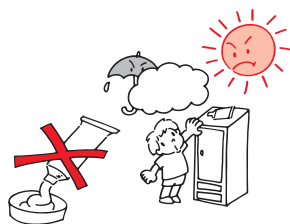
成分 1g中

成分	含量
デメチルクロルテトラサイクリン塩酸塩	5mg(力価)

添加物：パラベン、ラノリン、ワセリン

保管および取扱い上の注意

- (1) 直射日光の当たらない湿気の少ない涼しい所に密栓して保管すること。
- (2) 小児の手の届かない所に保管すること。
- (3) 他の容器に入れ替えないこと
(誤用の原因になったり品質が変わる)。
- (4) 使用期限を過ぎた製品は使用しないこと。また、一度開封した後は使用期限内であっても品質保持の点からなるべくすみやかに使用すること。



●化膿性皮膚疾患

細菌の侵入・増殖により発症し、皮膚が化膿する疾患

とびひ

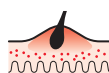
小さな傷から細菌感染してできた、水ぶくれが周囲に広がる症状



めんちょう

毛のう炎

毛穴の炎症により赤く盛り上がり、中にうみがたまったような症状。特に顔にできたものをめんちょうといいます



包装 8g

本製品内容についてのお問い合わせは、お買い求めのお店、または下記にお願い申し上げます。

武田薬品工業株式会社 ヘルスケアカンパニー「お客様相談室」
〒103-8668 東京都中央区日本橋二丁目12番10号 ☎0120-567087
受付時間：9：00～17：00（土、日、祝日を除く）

●タケダ健康サイト(パソコン用)

<http://takeda-kenko.jp>

●タケダ健康モバイルサイト(携帯電話用)

<http://tkdm.jp>

製造販売元



武田薬品工業株式会社

〒540-8645 大阪市中央区道修町四丁目1番1号